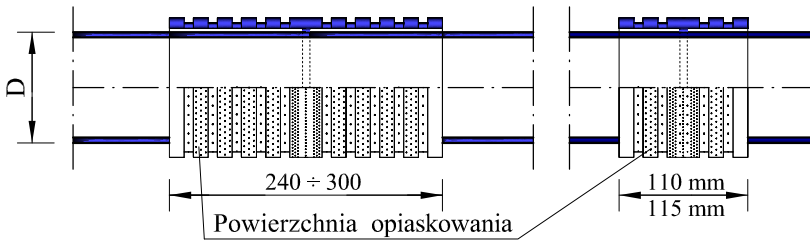
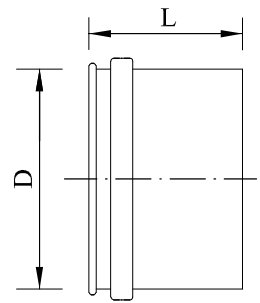


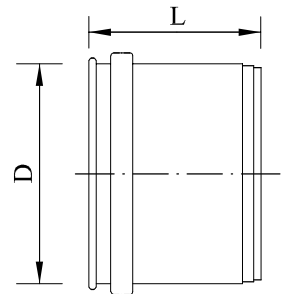
PRZEJŚCIA SZCZELNE TULEJOWE SKOŚNE - PRZELOTOWE



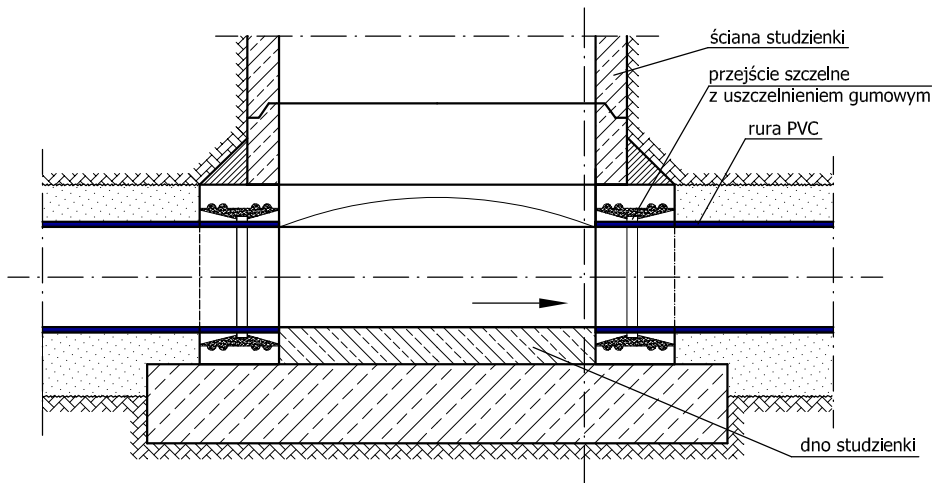
PRZEJŚCIA SZCZELNE TULEJOWE RÓWNOLEGŁE - PRZELOTOWE



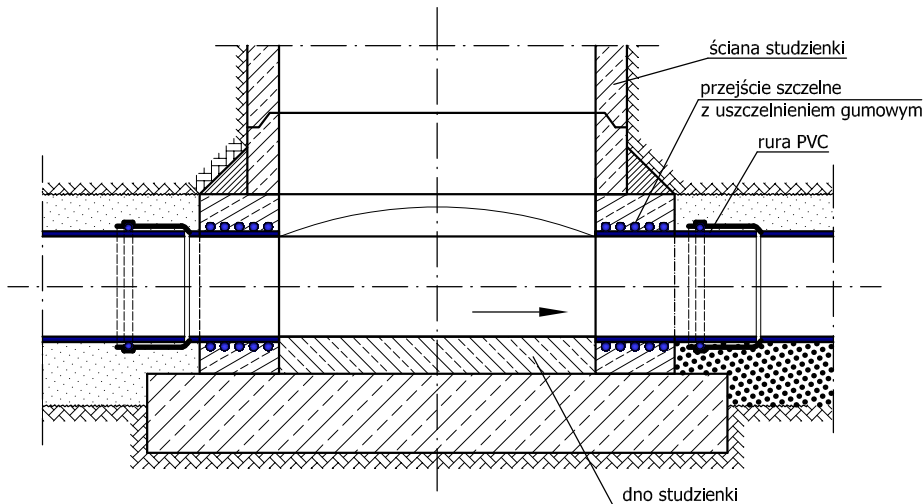
PRZEJŚCIA SZCZELNE TULEJOWE PRZELOTOWE






PRZEJŚCIA SZCZELNE TULEJOWE OPOROWE



USTAWIENIE PRZEJŚĆ SZCZELNYCH TULEJOWYCH W KOMORZE PRZEPŁYWOWEJ



USTAWIENIE PRZEJŚĆ SZCZELNYCH KIELICHOWYCH W KOMORZE PRZEPŁYWOWEJ

 DROGOWIEC Sp. z o.o. <small>ul. Żelazny Miejski 10 lok. 3, 15-333 Bałystok NIP: 142-235-10-10, REGON: 142235101, KRS: 0000934325, NDT: 944210389, REGON: 142235101</small>		 Miasto Suwałki ul. Mickiewicza 1 16-400 Suwałki		 Budowa ulic: 16KD, 29KD, 30KD, 31KD, 32KD, 33KD, 34KD, 36KD z uzbrojeniem technicznym w rejonie ulicy Powstańców Wielkopolskich w Suwałkach		Numer rys.: F Skala: Data: III.2017	
INWESTOR:	Projekt wykonawczy budowy kanalizacji deszczowej	STADIUM:	Przejścia szczelne w studzienkach	NAZWA RYS.:		ZESPÓŁ AUTORSKI: Brzoza/Projektant	Podpis:
NAZWA OBIEKTU:						SANITARNA: mgr inż. Izabela Kozłowska PDL/0140/POOS/13 PDL/D/0018/14	